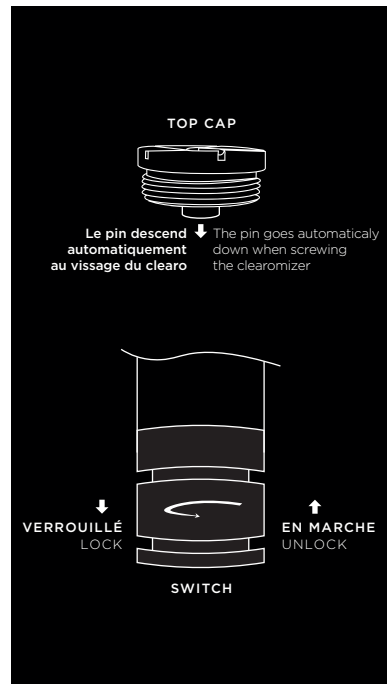


CARACTERISTIQUES

- Mod titane 18650
- Usinage dans la masse, enrobage en bronze blanc fabriqué à la main en fonderie d'art.
- Virole de verrouillage taillée dans la masse en Laiton plaqué Or 24 Carats, avec évent de sécurité
- 2 Joints de butée d'accus, 1 vis de contact, 4 rondelles de réglage, 1 ressort.

SPÉCIFICATIONS

- 18650 titanium Mod.
- Machined from a titanium bloc, outer sleeve in white bronze. Hand made in our workshop.
- 24ct. gold plated mechanical lock ring.



MISE EN SERVICE ET UTILISATION

- Dévissez la tête du mod
- Insérez votre accu (côté positif vers la tête) et revissez la tête.
- Vissez ensuite votre réservoir au format 510 sur le pas de vis.
- Vous pouvez forcer légèrement au vissage pour arriver à un contact parfait entre le réservoir et la tête. Le contacteur est mobile et s'adapte.
- Actionnez simplement le bouton pour évaporer votre e-liquide !

VERROUILLAGE :

Votre mod Titanide Thanatos est équipé d'une virole de sécurité empêchant l'activation du switch par inadvertance lors du transport. Il est impératif de verrouiller votre mod lorsque que vous ne l'utilisez pas. Pour verrouiller votre Thanatos, dévissez la virole jusqu'à que cette dernière touche le bouton (sans forcer). Pour déverrouiller votre mod, revissez la virole à fond.

DEMONTAGE & RÉGLAGE :

Si votre accu 18650 n'est pas au format standard nous vous recommandons de procéder comme suit pour régler votre mod Thanatos:

- Dévissez la tête
- Bloquez le switch en position haute, et dévissez la vis de contact avec un tournevis plat de 5mm.
- Retirez la vis et les 4 rondelles.
- Retirez 2 à 4 rondelles puis remontez la vis.

FIRST START AND USE

- Unscrew the top cap
- Insert your battery, positive side on top and screw back the top cap.
- Screw your 510 tank in.
- You can tighten the tank on the top cap to make it flush: the contact pin auto adapts.
- Just press the switch and start vaping!

LOCKING :

Your Thanatos is equipped with a safety ring to prevent any unwanted activation. It is strongly advised to lock it before transport.

To lock it, just screw the lock ring in direction of the switch. You do not need to make it too tight.

To un lock it, just unscrew it in the upper position.

DISMOUNT & SETTING

If your battery is slightly different in size, you can adjust your mod from the bottom to get a flush setup.

- Unscrew the top cap
- Block the switch in the up position, and unscrew the inner contact screw with a 5mm flat screwdriver.
- Take out the screw and the 4 spacer rings.
- Remove 2 to 4 spacers and put everything back in place.



THANATOS

Félicitations pour l'acquisition de votre Titanide Thanatos !

Ce MOD (cigarette électronique modulaire) est conçu pour vous permettre de vapoter sans contraintes et vous affranchir complètement de l'électronique. Ce modèle totalement mécanique ne nécessitera qu'un entretien simple pour obtenir une satisfaction constante.

—
Congratulations, you just acquired the Titanide Thanatos.

This outstanding mod is designed to bring you full satisfaction and allows a perfect and stylish vape. The mechanical design makes it easy to use and efficient on a daily basis.



ENTRETIEN | MAINTENANCE

Si vous ressentez une baisse de performances, nous vous recommandons de démonter votre mod et de nettoyer chaque pièce avec de l'eau et du savon liquide. Vous pouvez aussi utiliser une brosse à dents pour nettoyer parfaitement les filetages. Avant de remonter votre mod, il est impératif que chaque pièce soit parfaitement sèche (pensez à retirer les joints de butée d'accu, ces derniers ont tendance à retenir l'eau lors du nettoyage).

Note sur les batteries :

Votre Titanide Thanatos étant mécanique vous devez rester attentif à la décharge de vos accus. Lorsque vous ressentez une baisse prononcée de quantité de vapeur il est nécessaire de recharger votre accu. Un accu déchargé en dessous de 2,5V peut ne plus se charger totalement par la suite.

If you note a drop of performance when using your mod, we advice you to clean it, especially the threads. A toothbrush can be useful in doing it. Carefully dry the threads and remove the o-rings if needed.

Note on the batteries

Your Thanatos is a fully mechanical equipement. If you note a sudden lack of performance, recharge your battery. Uncharged batteries (under 2,5 volts) can be damaged for ever.

WWW.TITANIDE.FR



TITANIDE



THANATOS

MADE IN FRANCE
FABRICATION 100% FRANÇAISE